



Infos über kaputte Elektro-geräte



in Leichter Sprache

Die Info gilt für den Landkreis Reutlingen,
ohne die Städte Metzingen, Pfullingen und Reutlingen

Was sind Elektro-geräte?

Alles was Strom braucht
ist ein Elektro-gerät.

Der Strom kommt aus der Steckdose.

Das Gerät hat ein Kabel.

Zum Beispiel der Herd und die Spülmaschine.

Oder der Strom kommt aus einer Batterie.

Oder aus dem Akku.

Zum Beispiel das Handy oder der elektrische Rasierer.

Der Akku ist eine Batterie,

die ich selbst aufladen kann.

Auf jedem Elektro-gerät ist ein Aufkleber.

Der Aufkleber sieht so aus.



Der Aufkleber bedeutet:

Mein kaputtes Gerät darf nicht in die Mülltonne.



Wohin bringe ich meine kaputten Elektro-geräte?

Kleine Elektro-geräte

Kleine Elektro-geräte kann ich zu einem Elektro-geschäft bringen. Das Elektro-gerät darf nur 25 Zentimeter groß sein. Das Elektro-geschäft muss groß sein. Größer als eine Wohnung.



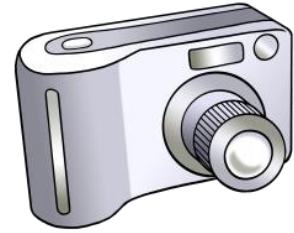
Im Geschäft müssen sie meine Kleingeräte zurück nehmen. Aber nur 3 Kleingeräte. Ohne dass ich dort ein anderes Gerät kaufe. Das Abgeben kostet nichts.

Kleine Elektro-geräte kann ich zu einem Lebensmittel-geschäft bringen. Das Elektro-gerät darf nur 25 Zentimeter groß sein. Das Lebensmittel-geschäft muss sehr groß sein. Größer als eine Wohnung. Das Lebensmittel-geschäft muss auch Elektro-geräte verkaufen.

Kleine Elektro-geräte kann ich zum Problemstoff-mobil bringen. Aber nur 8 Stück. Das Problemstoff-mobil kommt vier Mal im Jahr. Wann es kommt steht im Abfall-kalender. Auch wo es anhält. Das Abgeben kostet nichts.

Kleine Elektro-geräte sind zum Beispiel:

- Computer-maus
- Föhn
- Kamera
- Kopf-hörer
- elektrischer Rasierer
- Taschen-lampe



Batterien werden vor dem Abgeben
herausgenommen.

Die Batterien kommen in eine eigene Sammel-box.

Hier gibt es die Sammel-boxen

- Im Elektro-geschäft
- Im Supermarkt, der neue Batterien verkauft
- Beim Problemstoff-mobil

Große Elektrogeräte

Große Elektro-geräte kann ich zu einem Elektro-geschäft bringen. Im Elektro-geschäft müssen sie mein Elektro-gerät zurück nehmen. Aber nur, wenn ich das gleiche Gerät neu kaufe.

Zum Beispiel:
ich habe eine kaputte Wasch-maschine und ich kaufe in dem Geschäft eine neue Wasch-maschine.



Große Elektro-geräte kann ich zum Sperrmüll geben. Sperrmüll wird auf Bestellung zu Hause abgeholt.

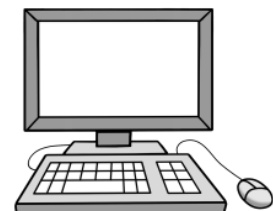
Die Abholung kostet nichts.

Sperrmüll bestellen kann der Hausbesitzer. Oder die Wohnungs-verwaltung.

In der Broschüre „Infos zum Sperrmüll“ steht, wie der Sperrmüll auf Abruf genau funktioniert.

Große Elektro-geräte sind zum Beispiel:

- Computer
- Herd
- Musikanlage
- Wasch-maschine
- Wäsche-trockner



Warum dürfen Elektro-geräte nicht in die Mülltonne?

Im Elektro-gerät sind
viele wert-volle Sachen.

Zum Beispiel das Metall Kupfer.

Die wert-vollen Sachen werden ausgebaut.

Und in neue Geräte wieder eingebaut.

Im Elektro-gerät sind auch giftige Sachen.

Die können Menschen,

Tieren und Pflanzen schaden.

Wichtig!

Auf Handy und Computer sind Dinge,
die nur uns gehören.

Vor dem Weg-werfen

müssen wir alles löschen.

Keiner kann dann unsere Bilder an-schauen.

Oder unsere Texte lesen.



Haben Sie noch Fragen?

Wenn Sie noch mehr wissen wollen,
können Sie uns fragen.

Telefon: 07121 4 80 33 95

Sie können auch ein Fax schreiben.

Fax: 07121 4 80 18 31

Oder Sie können eine E-Mail schreiben.

E-Mail: abfallwirtschaft@kreis-reutlingen.de

Die Info im Internet finden Sie unter

<https://www.kreis-reutlingen.de/abfallentsorgung>

Unsere Adresse ist:

Haydnstraße 5-7

72766 Reutlingen.



Wer hat diesen Text gemacht?

Der Landkreis Reutlingen
hat diesen Text geschrieben.



Der Text wurde geprüft von
Peter Sinn und Kollegin.

Die Bilder sind von:

© Lebenshilfe für Menschen
mit geistiger Behinderung Bremen e.V.

Illustrator: Stefan Albers, Atelier Fleetinsel, 2015



und European Union WEEE Direktive Union (Trash can).

Stand: Januar 2022